



## **Inovační vouchery**

**Analýza výzev  
2009, 2010 a 2011**

## OBSAH

1. Žádosti / způsobilé žádosti / příjemci .....	2
2. Žádosti dle poskytovatelů znalostí .....	3
3. Hodnoty zrealizovaných zakázek dle poskytovatelů znalostí .....	4
4. Finanční spoluúčast žadatelů .....	4
5. Oborové zaměření žadatelů .....	5
6. Právní forma žadatelů .....	6
7. Geografický původ žadatelů .....	6
8. Velikost žádajících podniků .....	7
9. Motivace pro podání žádosti .....	8
10. Náročnost aplikační procedury pro firmy .....	9
11. Dřívější zkušenosti se spoluprací s vědecko-výzkumnou institucí .....	10
12. Existence alternativního pracoviště pro poskytnutí služby .....	12
13. Spolupráce bez inovačního vouchery .....	13
14. Opakované žádosti .....	13

## ÚVOD

Inovační vouchery jsou nástrojem podpory spolupráce podniků s brněnskými vědecko-výzkumnými institucemi. Cílem je pomoci odbourat bariéry vzájemné nedůvěry firemního a akademického světa.

Tato analýza porovnává charakteristiky první, druhé a třetí výzvy, které byly realizovány v letech 2009, 2010 a 2011.

Zdrojem dat jsou údaje, které vyplnili žadatelé o inovační voucher v rámci svých žádostí.

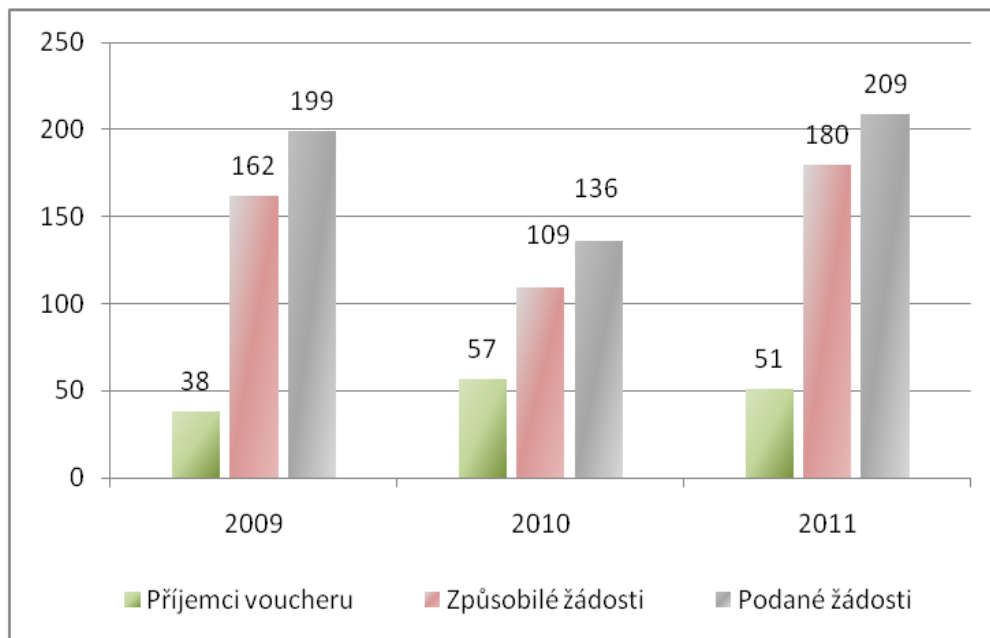
Tabulka č. 1: Základní přehled uskutečněných výzev

	Výzva 2009	Výzva 2010	Výzva 2011
rozdělovaná částka (Kč)	5 700 000	7 200 000	7 200 000
počet poskytovatelů znalostí	4	8	11
počet žadatelů o voucher	199	136	209
počet přidělených voucherů	38	57	51



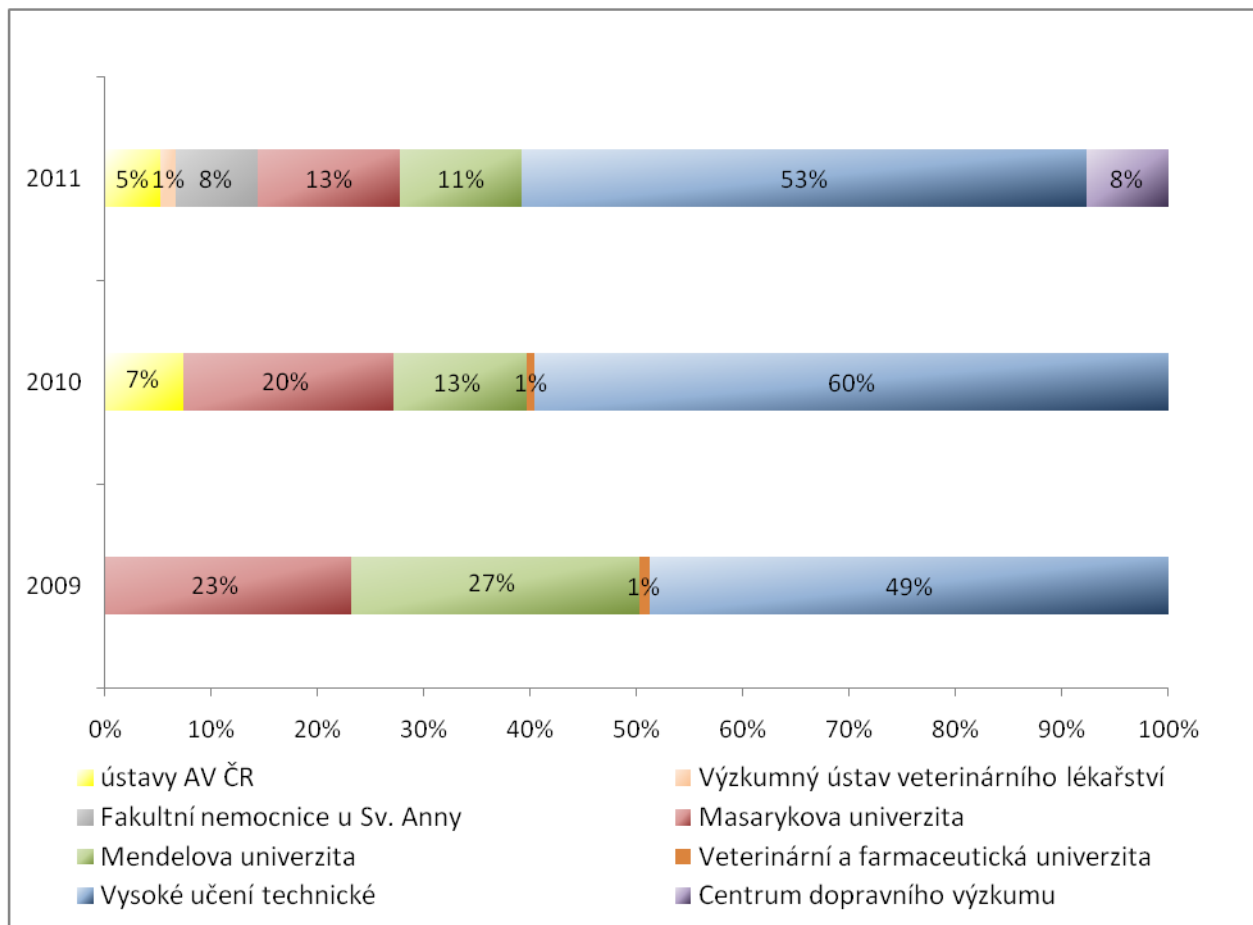
## 1. Žádosti / způsobilé žádosti / příjemci

Graf č. 1: Žadatelé vs. příjemci



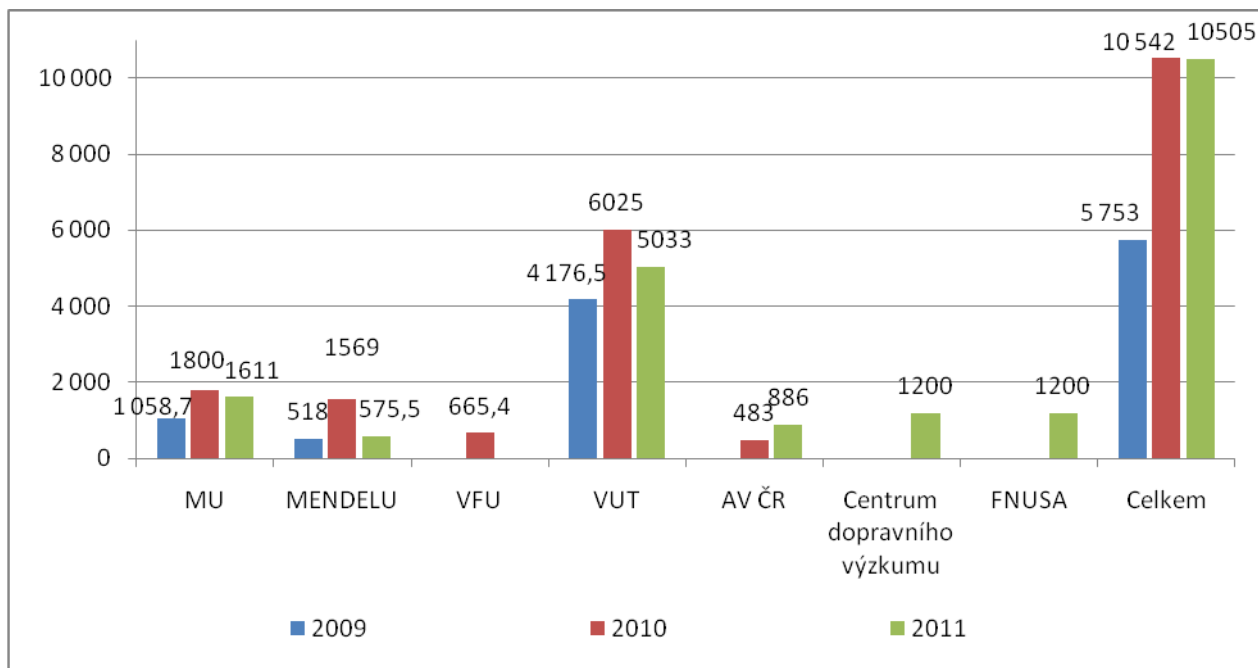
## 2. Žádosti dle poskytovatelů znalostí

Graf č. 2: Žádosti dle poskytovatelů znalostí



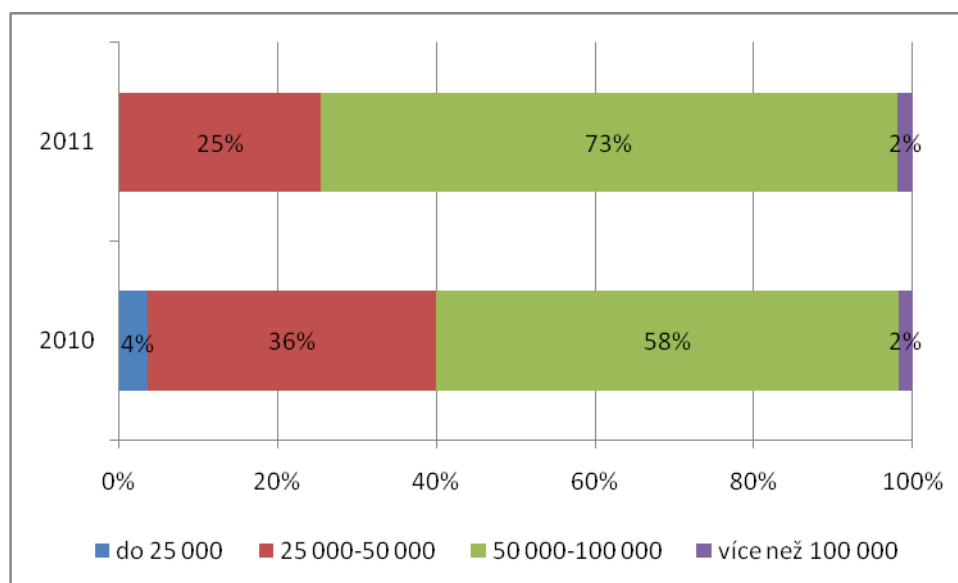
### 3. Hodnoty zrealizovaných zakázek dle poskytovatelů znalostí

Graf č. 3: Hodnoty zakázek zrealizovaných za podpory inovačním vouchерem, tzn. dotace + finanční spoluúčast firmy (dle poskytovatelů znalostí v tis. Kč bez DPH)



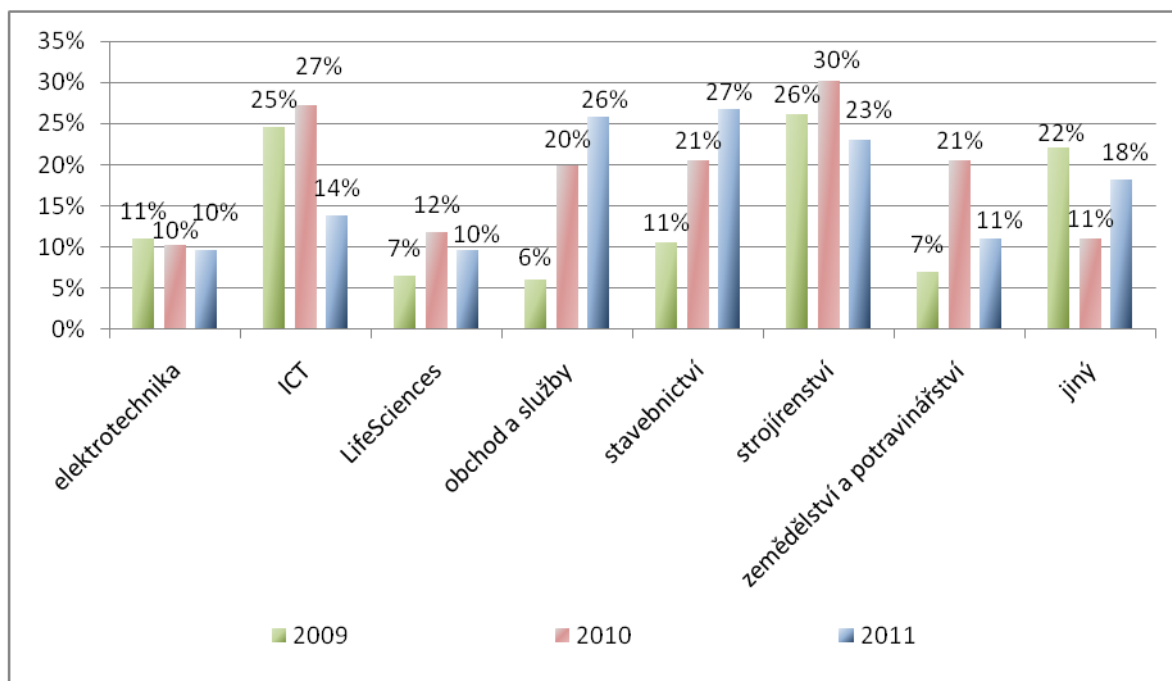
### 4. Finanční spoluúčast žadatelů

Graf č. 4: Závazky žadatelů ke kofinancování plánovaných zakázek

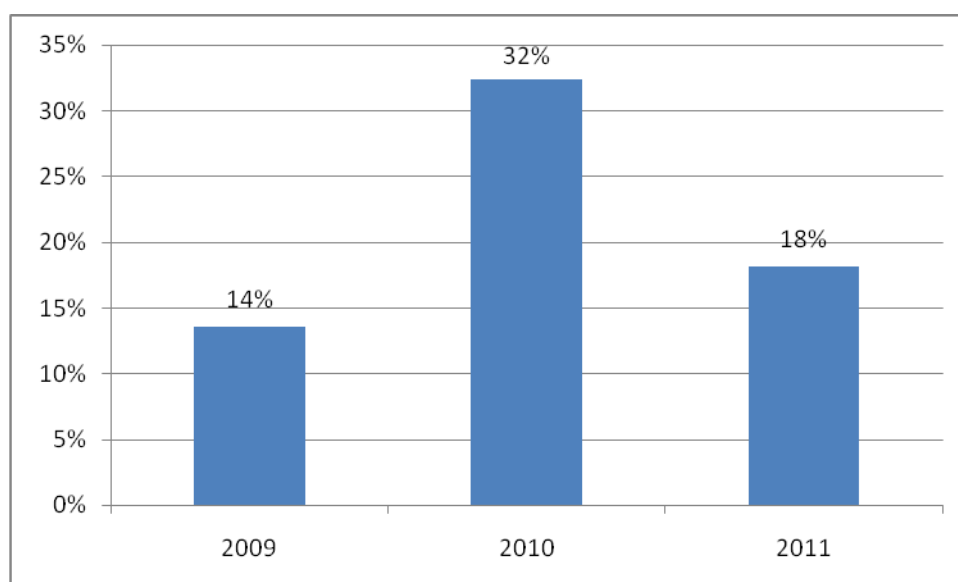


## 5. Oborové zaměření žadatelů

Graf č. 5: Oborové zaměření žadatelů o inovační voucher

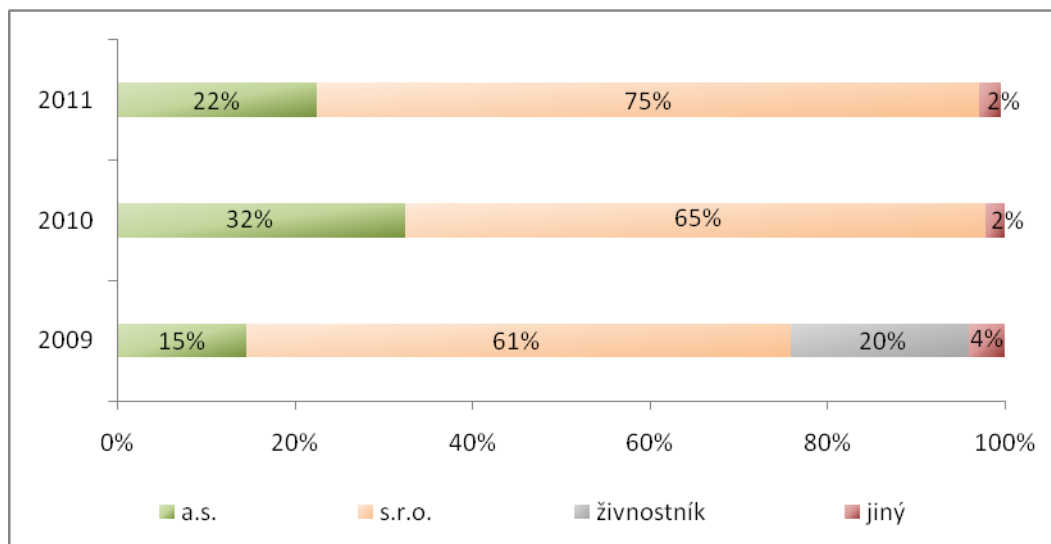


Graf č. 5a: Podíly mezioborově zaměřených firem v jednotlivých výzvách (tzn. podíl žadatelů, kteří uvedli, že podnikají zároveň ve více oborech)



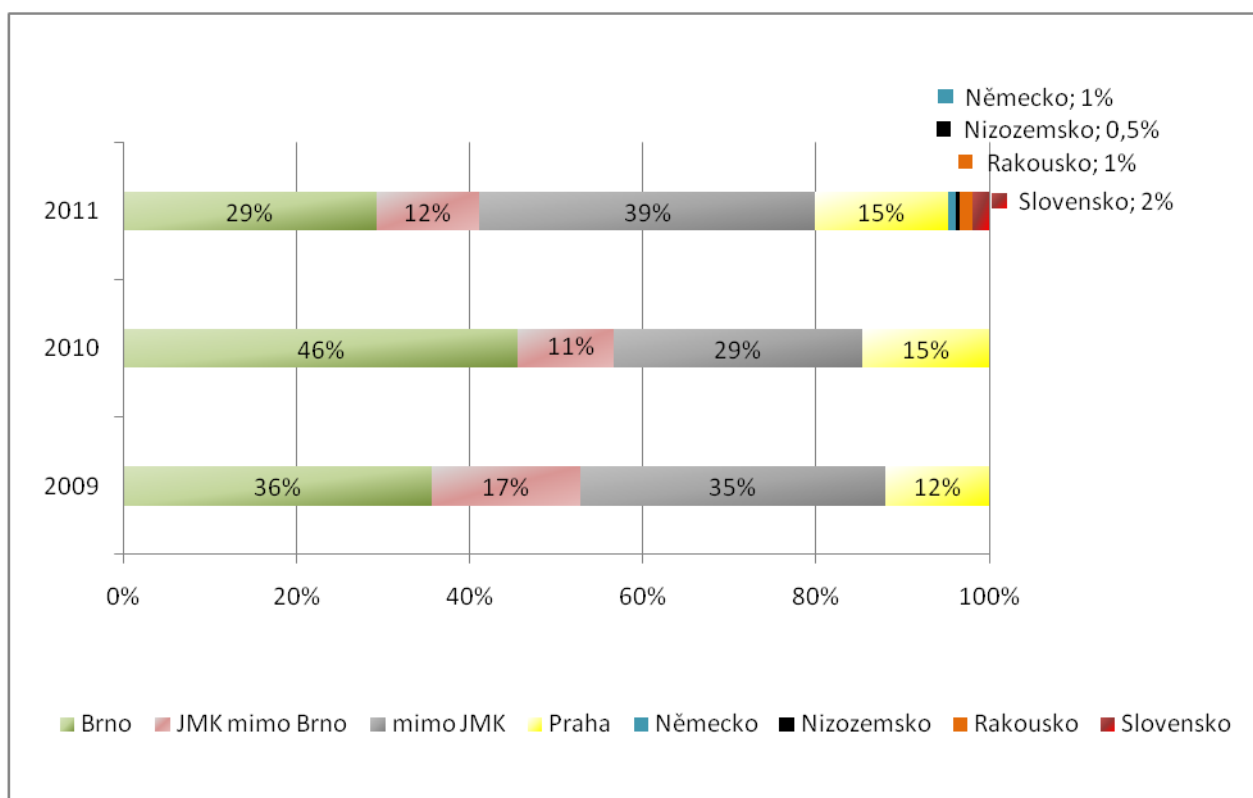
## 6. Právní forma žadatelů

Graf č. 6: Právní forma žadatelů o inovační voucher



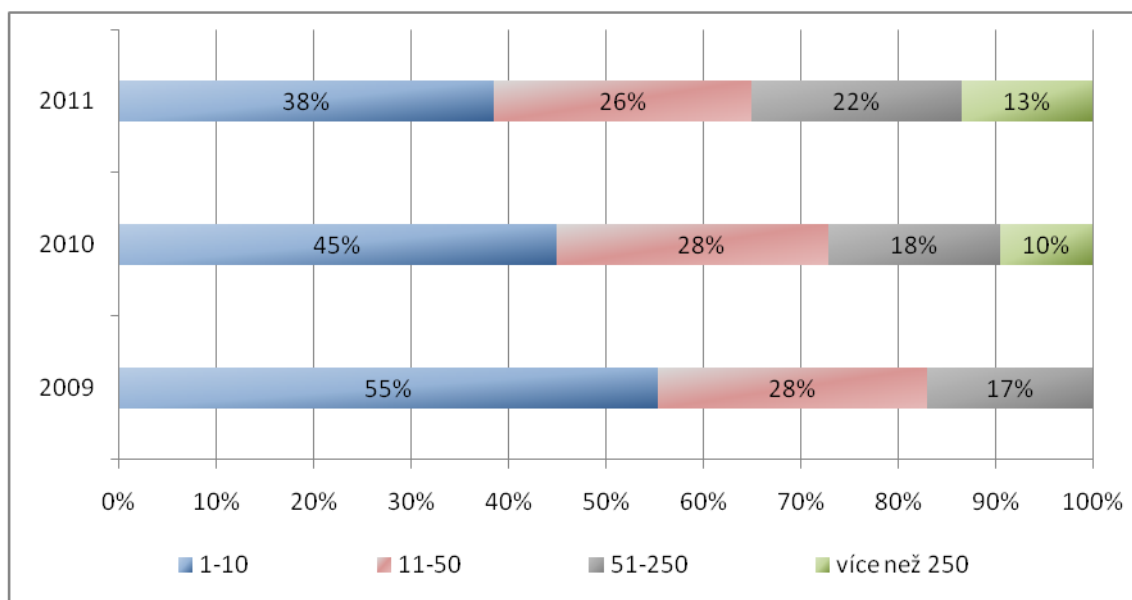
## 7. Geografický původ žadatelů

Graf č. 7: Geografický původ žadatelů



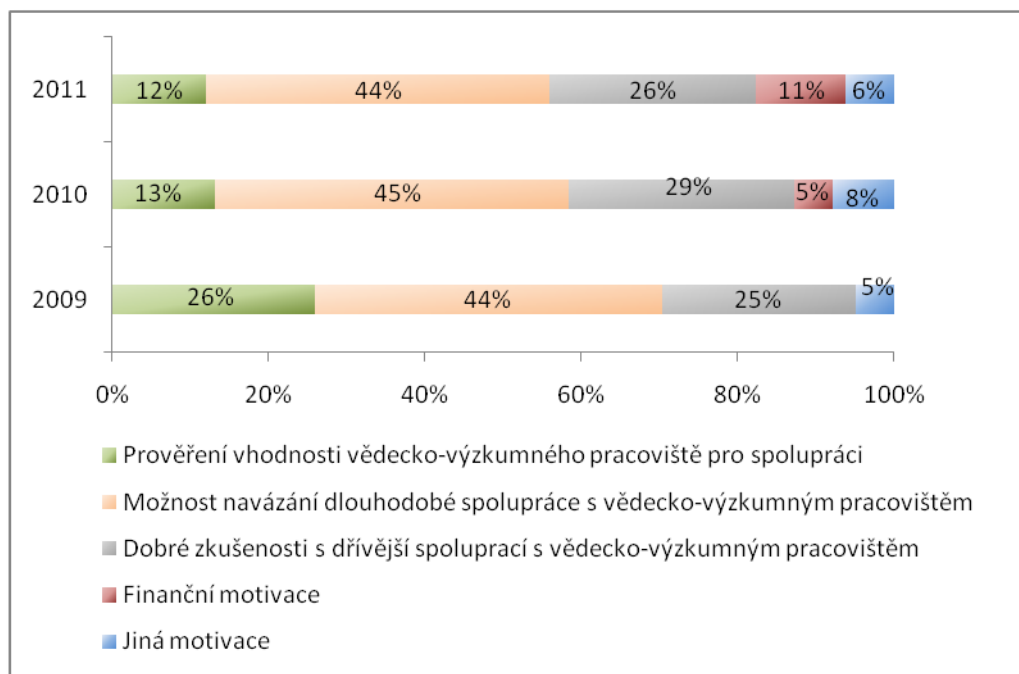
## 8. Velikost žadajících podniků

Graf č. 8: Velikost firem

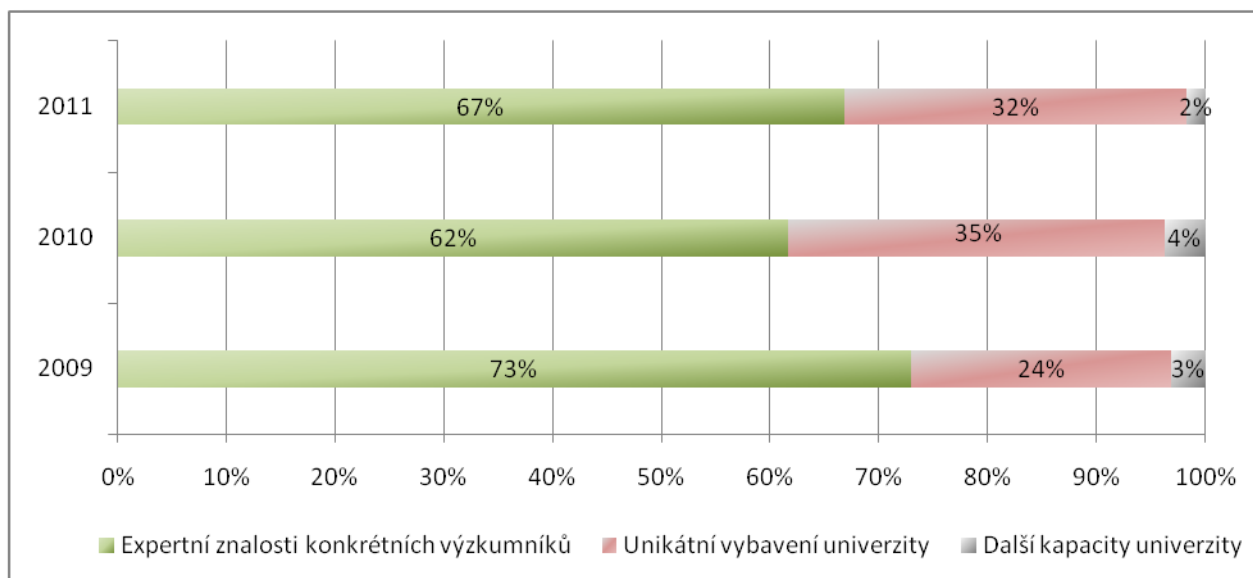


## 9. Motivace pro podání žádosti

Graf č. 9: Motivace žadatelů pro podání žádosti o inovační voucher

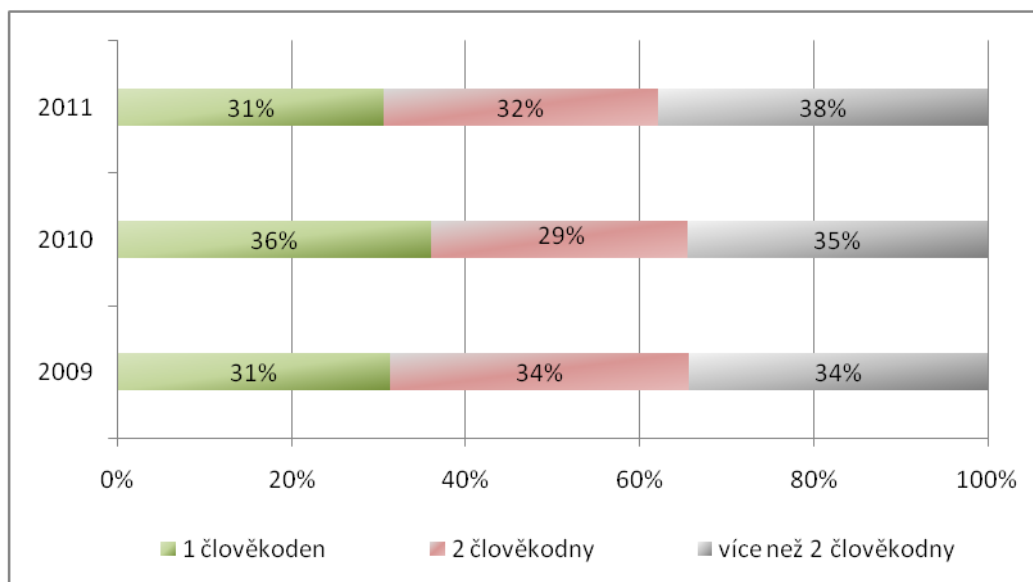


Graf č. 10: Chceme využít zejména:



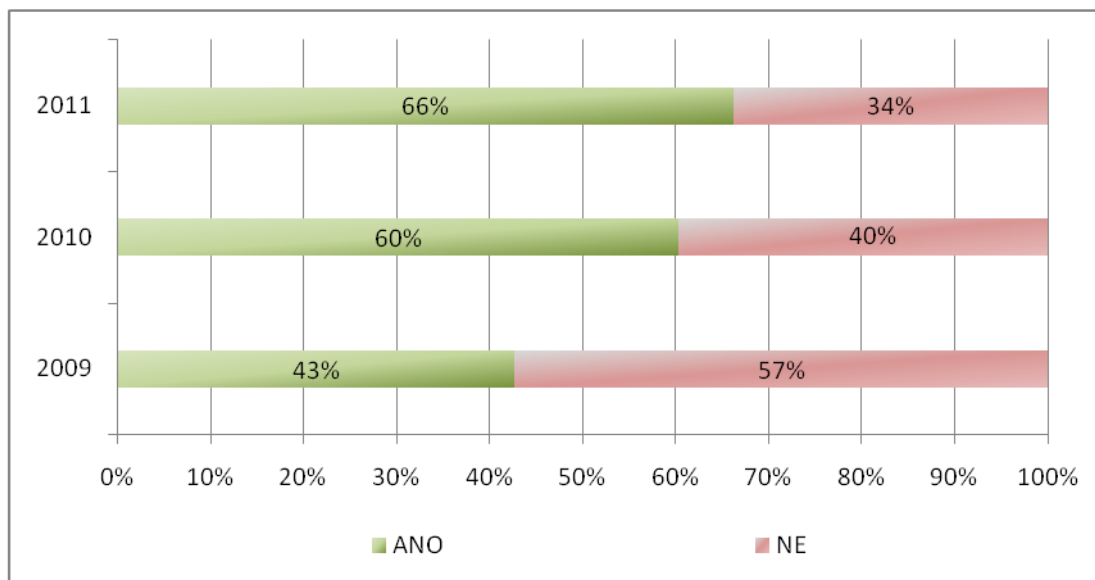
## 10. Náročnost aplikační procedury pro firmy

Graf č. 11: Náročnost aplikační procedury

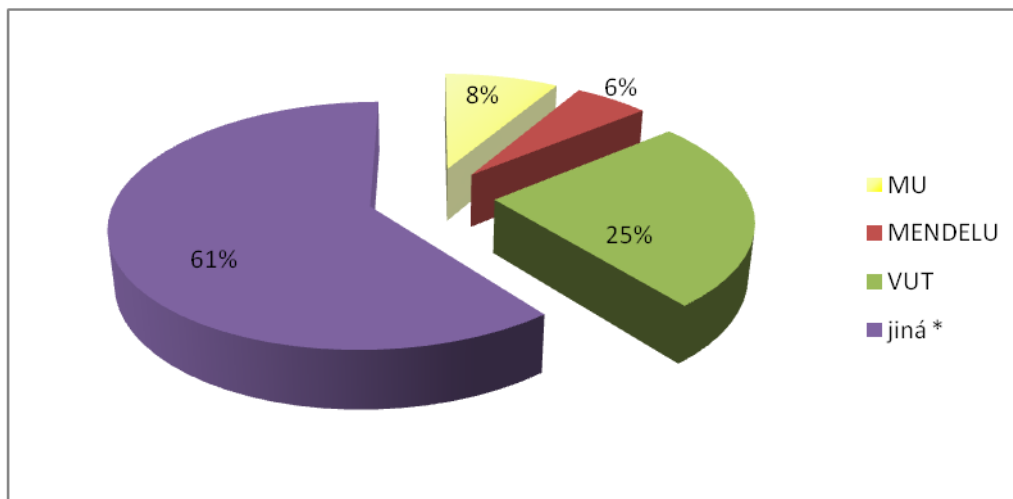


## 11. Dřívější zkušenosti se spoluprací s vědecko-výzkumnou institucí

Graf č. 12: Spolupracovala Vaše společnost s nějakou vědecko-výzkumnou institucí již v minulosti?



Graf č. 12a: Pokud ano, se kterou institucí?

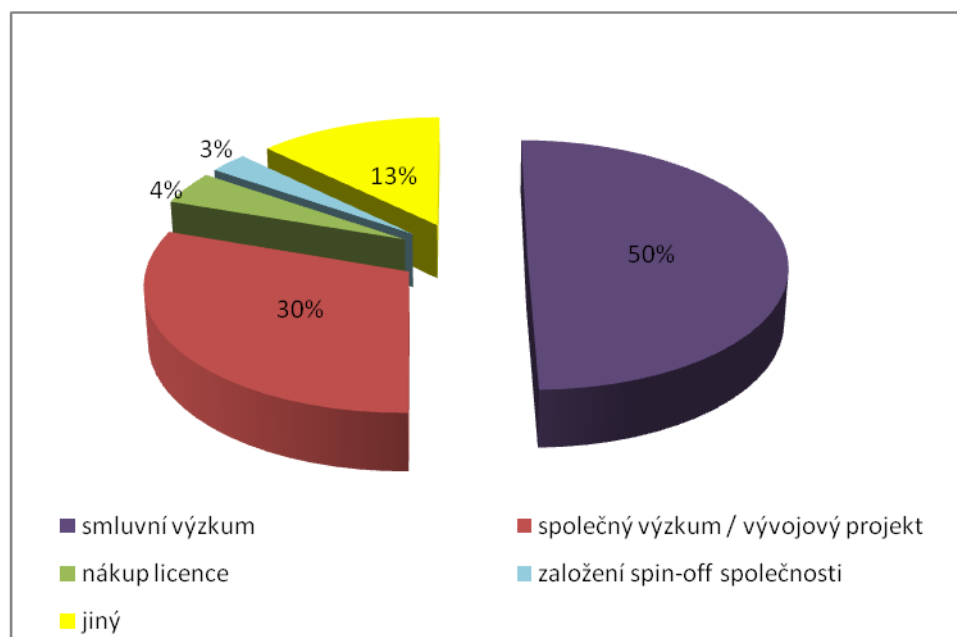


\*Tabulka č. 2: Seznam dalších institucí, se kterými v minulosti žádající firmy spolupracovaly:

Akademie věd České republiky	7%
České vysoké učení technické v Praze	5%
Univerzita Palackého v Olomouci	3%
Vysoká škola chemicko-technologická	3%
Univerzita Karlova v Praze	3%
Vysoká škola báňská - Technická univerzita Ostrava	3%

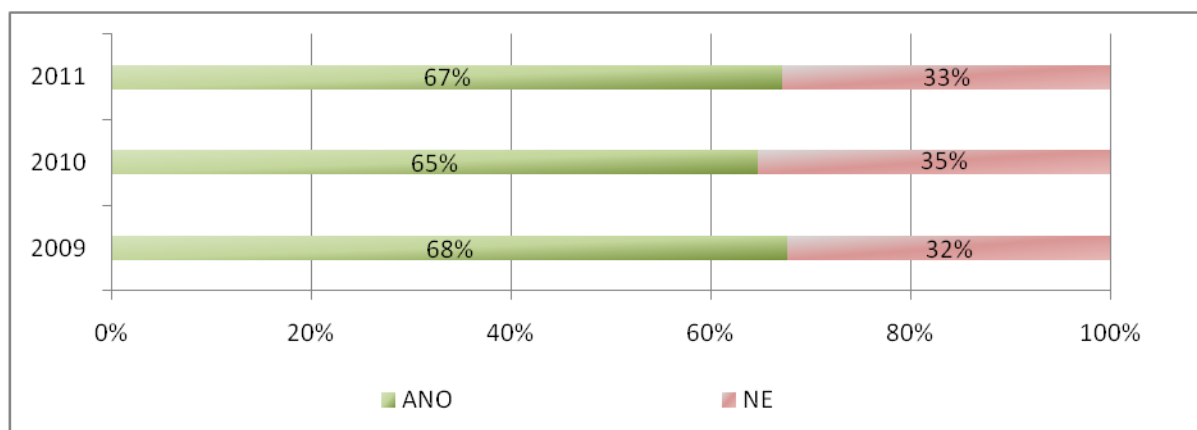
Západočeská univerzita v Plzni	3%
zahraniční univerzita	3%
Centrum dopravního výzkumu, v.v.i.	2%
Výzkumný ústav veterinárního lékařství, v. v. i.	2%
Univerzita Hradec Králové	2%
zahraniční VaV pracoviště	2%
Technická univerzita v Liberci	1%
Veterinární a farmaceutická univerzita Brno	1%
Univerzita Tomáše Bati ve Zlíně	1%
zahraniční společnost	1%
fakultní nemocnice	1%
AGRITEC, výzkum, šlechtění a služby s.r.o.	1%
TZUS Praha	1%
Slovenská technická univerzita v Bratislavě	1%
PAVUS a.s.	1%
Institut klinické a experimentální medicíny	1%
Univerzita Pardubic	1%
podpůrná organizace	1%
jiné VaV pracoviště	7%
jiná česká společnost	3%
jiná česká univerzita	2%

Graf č. 13: S jakým typem spolupráce s výzkumnou organizací máte zkušenosti?

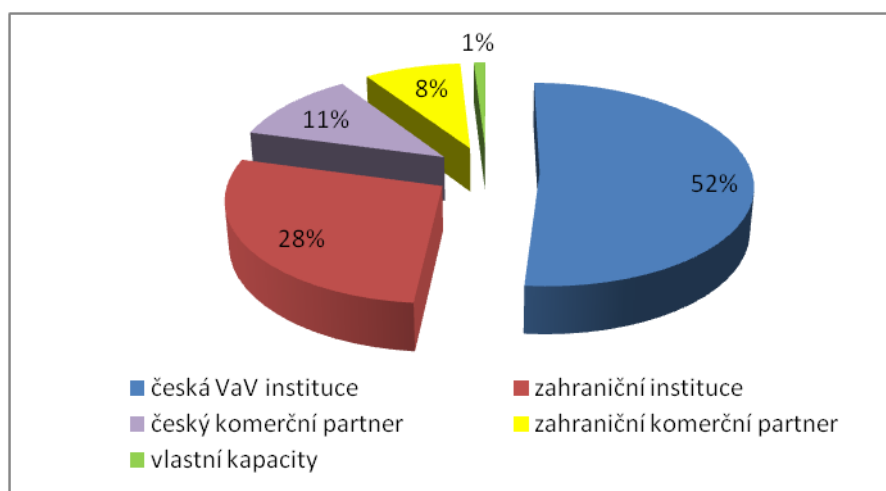


## 12. Existence alternativního pracoviště pro poskytnutí služby

Graf č. 14: Lze podle Vás požadovanou službu získat jinde než na daném výzkumném pracovišti?

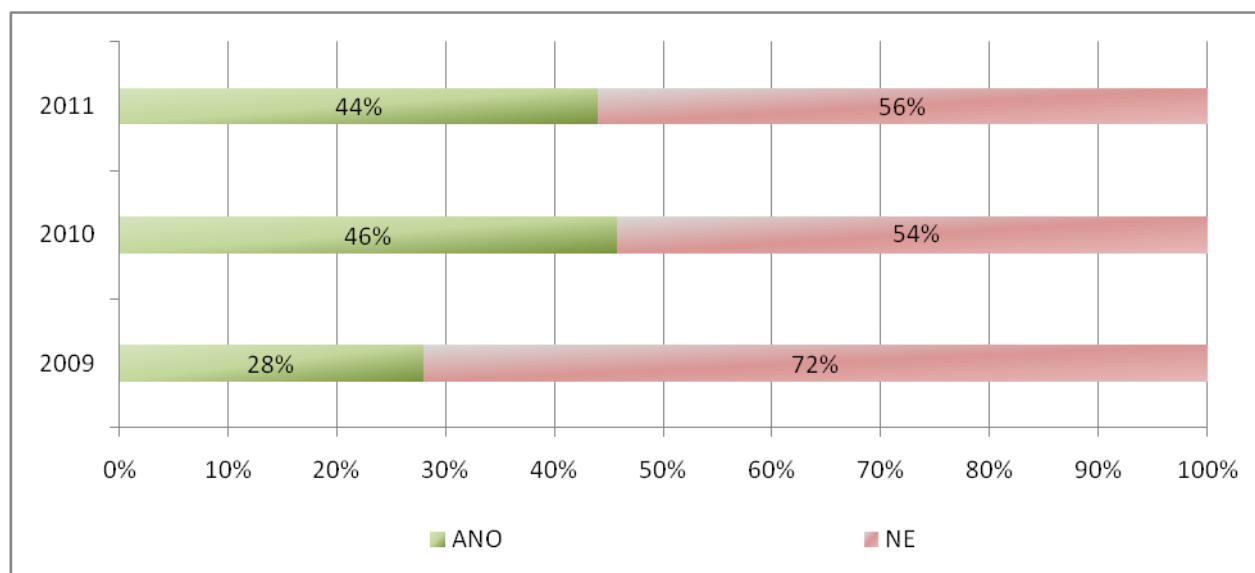


Graf č. 14a: Pokud ano, tak kde? (údaje pouze za Výzvu 2011)



## 13. Spolupráce bez inovačního vouchery

Graf č. 15: Rozhodli byste se pro spolupráci s poskytovatelem znalostí i bez možnosti získat inovační voucher?



## 14. Opakované žádosti

Graf č. 16: Žádala Vaše společnost o inovační voucher v minulosti?

