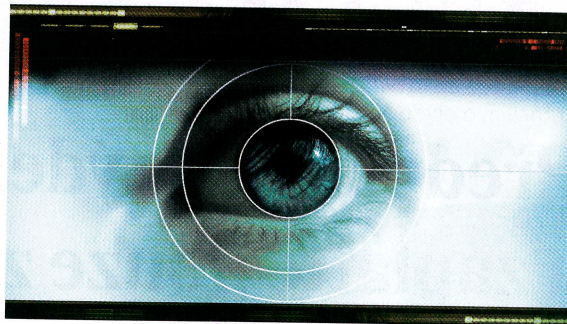


I začínající firmy mají přístup ke znalostem



Na konci března proběhly v prostorách Microsoft inovačního centra Brno úvodní semináře vzdělávacích projektů pro začínající firmy a studenty s inovačními nápady, Microsoft Business Academy a MIC Akcelerátor.

Jedním z přihlášených projektů je inovativní software GINA. Tento produkt v současné době testují záchranáři na katastrofou postiženém ostrově Haiti. Software chrání životy záchranářů a pomáhá záchranným týmům dosahovat vysoké efektivity při záchraně lidských životů. Oba programy mají velký přínos pro lokální softwarovou ekonomiku a jsou ze strany Jihomoravského inovačního centra, spolořníka organizátora akcí, dotovány.

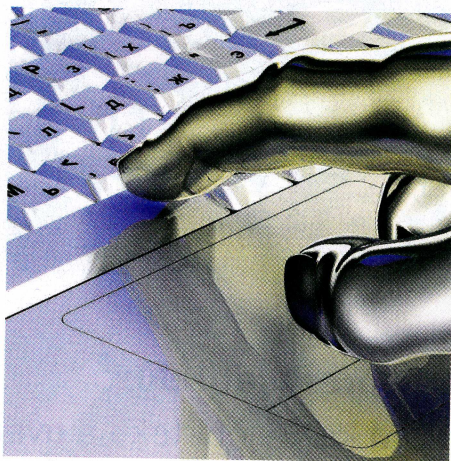
Obsah seminářů

Vzdělávací program Business Academy poskytuje začínajícím firmám a podnikatelům přístup ke znalostem v jednotlivých oblastech podnikání a řízení firmy. V rámci čtyř měsíců budou probíhat školení, přednášky a workshopy na 16 témat od programování (vývoj softwaru, debugging aj.) přes řízení lidských zdrojů, projektové řízení až po ekonomická školení.

První den školení byl věnován analýzám, druhý byl více zaměřen na workshopy. Účastníci se dozvěděli, jak definovat firemní

strategické cíle a jak těchto cílů dosáhnout pomocí efektivního plánování jednotlivých strategií na všech svých úrovních.

Úvodním seminářem prošlo celkem 15 účastníků z 12 firem. Zúčastnili se ho také manažeři z Polska a z MIC v Hradci Králové, které chce rozeběhnout Business Academy ve Východočeském kraji v druhé polovině



roku. Druhý cyklus Business Academy, plánovaný na podzim t. r., bude součástí podzimních školení projektu MIC Akcelerátor.

Vzdělávací projekt MIC Akcelerátor, určený pro studenty středních a vysokých škol, se rozeběhl v neděli 28. března 2010. Do programu se přihlásilo 44 studentů, z toho 43 ze čtyř univerzit a jeden ze střední školy. Do projektu bylo vybráno 21 studentů, kteří vytvořili šest projektových týmů s předpokladem vzniku nových ICT firem.

MIC Akcelerátor je jednoletý program, jehož cílem je vychovat budoucí podnikatele v oblasti informačních technologií a vést je k realizaci jejich vlastních nápadů. Odborné vedení konzultantů Jihomoravského inovačního centra a společnosti Microsoft jim pomůže směřovat projekty tak, aby po ukončení programu měli v rukách základ své vlastní firmy s inovativním potenciálem.

Účast v programu je pro studenty zdarma. Úvodní den byl věnován představení podnikatelských záměrů jednotlivých týmů, konzultacím jejich reálnosti a zjišťování požadavků a potřeb jednotlivých účastníků.

Platí obchodní partneři včas?

Skupina Citfin provedla průzkum mezi svými klienty. Cílem průzkumu bylo zjistit, do jaké míry se malé a střední podniky, obchodující se zahraničím, potýkají se sníženou platební morálkou svých obchodních partnerů. Jedním z mnoha doprovodných jevů přetrvávající ekonomické krize je stále čas-

tější zpoždování plateb od obchodních partnerů. Průzkum zahrnul 443 společností s tím, že 20 % uvedlo, že platba od partnera přijde po splatnosti jen výjimečně. Na druhé straně 78 % potvrdilo, že opoždění plateb je pravidelné a do určité míry je nutné s ním dokonce počítat. V posledních měsících se navíc objevují případy větších zahraničních společností, které se při placení také opoždí, což se v minulosti téměř nestávalo.

Pouhá 2 % společností uvedla, že se s tímto jevem nesečkávají a jejich obchodní partneři platí včas a v plné výši. Tito klienti však druhým dechem dodávají, že jejich obchodními partnery jsou potravinové řetězce.

Letos 3339 insolvenčních návrhů

Za první čtvrtletí roku 2010 bylo podáno celkem 3339 insolvenčních návrhů, což je o 95 % více než ve stejném období 2009.

Prudký růst návrhů na insolvenční je zapříčiněn dynamickým růstem návrhů na osobní bankrot, který byl ve srovnání s prvním čtvrtletím 2009 více než trojnásobný. Historicky nejvyšších hodnot bylo dosaženo právě v měsíci březnu letošního roku. U právnických osob je nárůst insolvenčních návrhů lineární, proti tomu u fyzických osob je meziroční nárůst extrémní – o 264 %.

Odpovědi v %

Opoždění plateb je výjimečné	20 %
Opoždění plateb je pravidelné	78 %
Ne, obchodní partneři platí včas	2 %
Celkem	100 %